



391132 (E9PCSHIRF0)

DAMPF-NUDEKOCHER 1 X
150-L-BECKEN AUTOM.

Kurzbeschreibung

Artikel Nr. _____

- NDD-Nudelkocher, mit 1 Becken 150 Ltr. und 1 Korb, automatisch
- Beckenabmessungen LxBxH: 530x570x550 mm
 - Becken mit Überlaufrohr für Schaumablauf
 - 1 Hebekorb mit automatischer Kippung, Korbbkapazität: 15 kg
 - mit Zeitschaltuhr zum Programmieren von Garzeiten
 - großer Auslaufhahn mit isoliertem Griff frontseitig

Hauptmerkmale

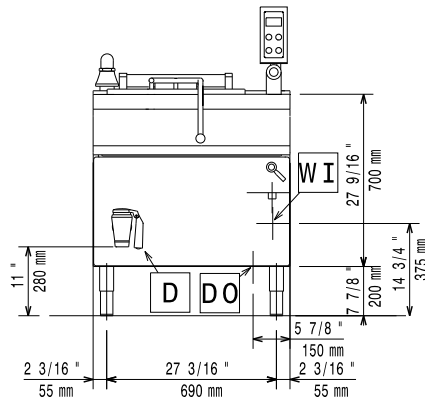
- Hohe Produktivität und Qualität durch hohe thermische Effizienz und automatische Garzeitregelung.
- Wasserbecken mit Überlaufrohr zum Abschäumen.
- Großer Ablaufhahn, auf den Körbe zum Abtropfen gestellt werden können.
- 150 l Wasserbecken aus CrNiMo-Stahl 1.4404.
- Konstanter Wasserstand durch Wiederbefüllung.
- Automatisches Wasserauffüllen.
- Druckminderventil und Druckanzeige für zusätzliche Sicherheit.
- Digitale Zeitschaltuhr garantiert genaue Einstellung der Garparameter.
- Einfache, funktionale Bedienblende.
- Das besondere Design der Regelschalter schützt vor Wassereindringen.
- Der gehobene Korb wird am Ende des Garzyklus automatisch gekippt.
- Manometer zur Dampfdruckkontrolle.
- Dampfdruck durch Kugelventil geregelt.
- Ablaufrohr für Kondenswasser.
- Extra starker Innenrahmen aus Edelstahl und Außenverkleidung mit Satinschliff.
- Schutzart IPX5

Optionales Zubehör

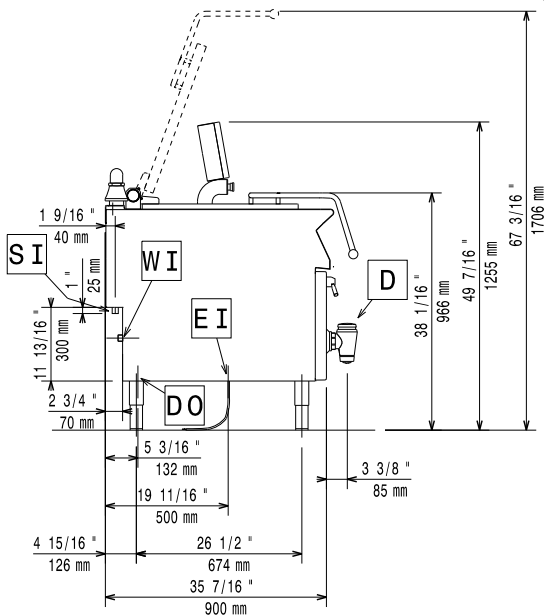
- Front-Fußblende, 800 mm (nicht für Kühl-/Tiefkühl-Unterschrank) PNC 206176
- 1 Paar seitliche Fußblenden, nicht für Kühl-/Tiefkühlunterschrank PNC 206180
- 2 Seitenblenden für freistehende Geräte PNC 216134
- Wagen mit Hubvorrichtung und abnehmbarem GN2/1 200mm Behälter PNC 922403

Genehmigung: _____

Front

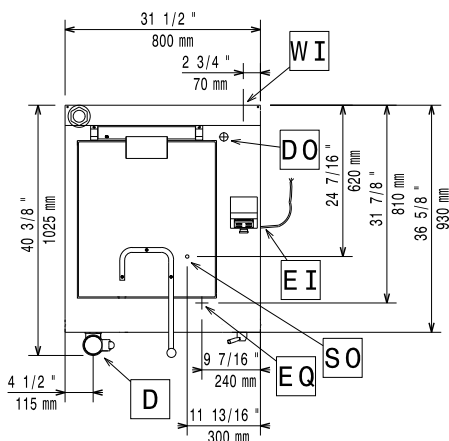


Seite



D = Ablauf
EI = Elektroanschluss
EQ = Equipotentialschraube
SI = Dampfzufuhr
WI = Wasserzulauf

oben



Dampf

Dampferzeugung:	391132 (E9PCSH1RF0)	externe Quelle
Dampfzufuhr-Größe:		1"1/4
Kondenswasserablauf-Größe:		1/2"
Max. Dampfdruck:		0.45 bar

Wasser

Ablauf "D":	2"
Größe der Kaltwasserzuleitung:	3/4"
Gesamthärte:	5 - 50 ppm

Electrolux Professional, empfiehlt die Verwendung von aufbereitetem Wasser basierend auf Proben der spezifischen Wasserbeschaffenheit.

Bitte Anwenderanleitung konsultieren für detaillierte Anforderungen an die Wasserqualität.

Schlüsselinformation

Anzahl Becken:	1
Beckenabmessungen (Nutzinhalt) Länge:	530 mm
Beckenabmessungen (Nutzinhalt) Höhe:	550 mm
Beckenabmessungen (Nutzinhalt) Tiefe:	570 mm
Beckeninhalt (MAX):	150 lt MAX
Nettogewicht:	160 kg
Versandgewicht:	171 kg
Versandhöhe:	1500 mm
Versandlänge:	900 mm
Versandtiefe:	1100 mm
Versandvolumen:	1.49 m ³

Zertifizierungsgruppe

Bei Aufstellung des Geräts auf oder neben ein temperaturempfindliches Möbel o. ä. muss ein Sicherheitsabstand von ca. 150 mm eingehalten oder eine Isoliervorrichtung installiert werden.